

BIOQUELL QUBE

一款独特的隔离器，整合了BIOQUELL的35%过氧化氢蒸汽技术



使用整合了Bioquell过氧化氢蒸汽技术的Qube隔离器，
可以改进工作流程以及增加生产量。Bioquell Qube 能为您快速提供无菌操作平台，
并可根据需求定制2、4或6只手套的舱体。

Bioquell Qube具有从材料&结构到快速安装&使用的巨大优势。

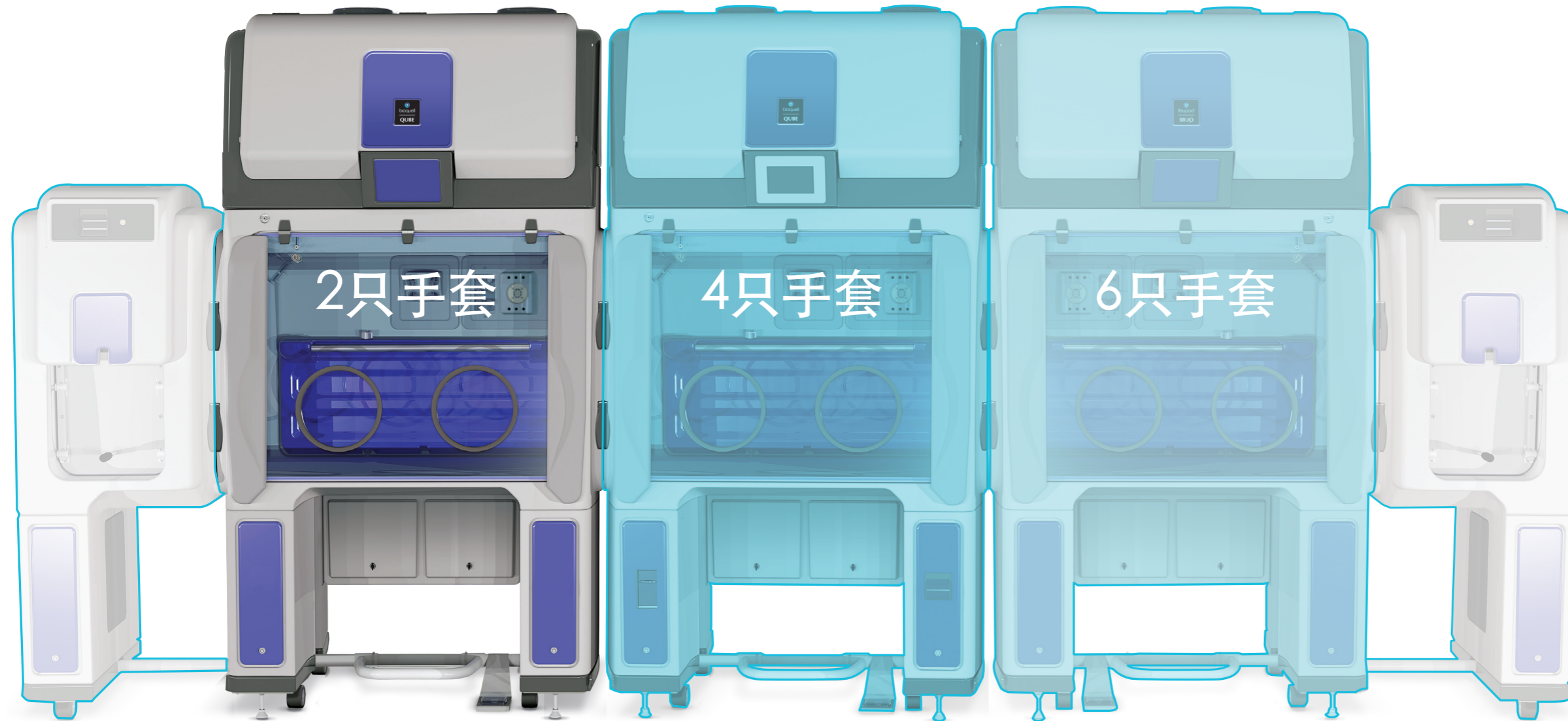
以下是它的一些好处：

- 内置Bioquell 35% 过氧化氢蒸汽技术
- 能在洁净室外或缓冲区里创建一个A级/
ISO 5的环境
- 从生产、安装到验证只需12周内的时间
- 在一个舱体净化材料的同时另一个舱体
可以边工作
- 根据需要，无菌舱体通常可以维持7天
左右时间
- 无需HVAC管道，就可以使用负压或正
压环境
- 理想用于危险药物或无菌制剂的制备
- 安装无需建筑改造或电气工程
- 理想节约时间并/或可处理热敏感材料
- 简易使用的触摸屏界面



配置：

我们可提供2, 4或6只手套舱体选择，以满足您对隔离器的需求。当选择好系统后，可以在舱体旁一侧或两侧增减物料转递模块/RTP模块。4或6只手套的舱体选择可以在一个或两个舱体工作，当一个舱体在工作，另一个舱体可同时快速净化材料。



从开始订购到日常使用，BIOQUELL QUBE 节约时间

在相邻舱体净化材料的20分钟里，工作人员可以同时有效地执行其他的重要工作。实际上，拥有一台Bioquell Qube 是件节约时间的事情。

从下订单、到安装、验证与运行系统只需12周的时间，您的厂房无需额外改造、建立管道系统或电力工程。



拥有无数应用程序的独特设计

由耐磨的聚丙烯材料构成，替代传统的不锈钢，Bioquell Qube是唯一内置Bioquell净化技术的一款隔离器。

由于特有的快速循环周期与材料结构，它为客户提供了消除微生物减少污染以及节约成本的好处。



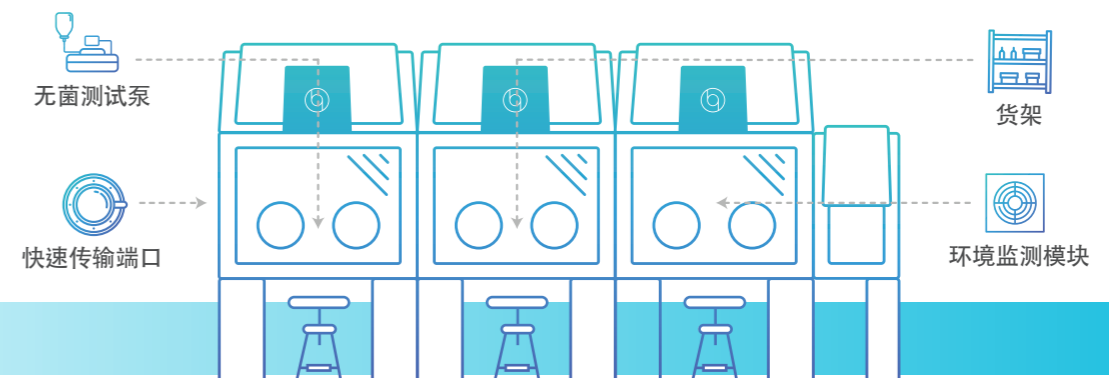
个性化定制

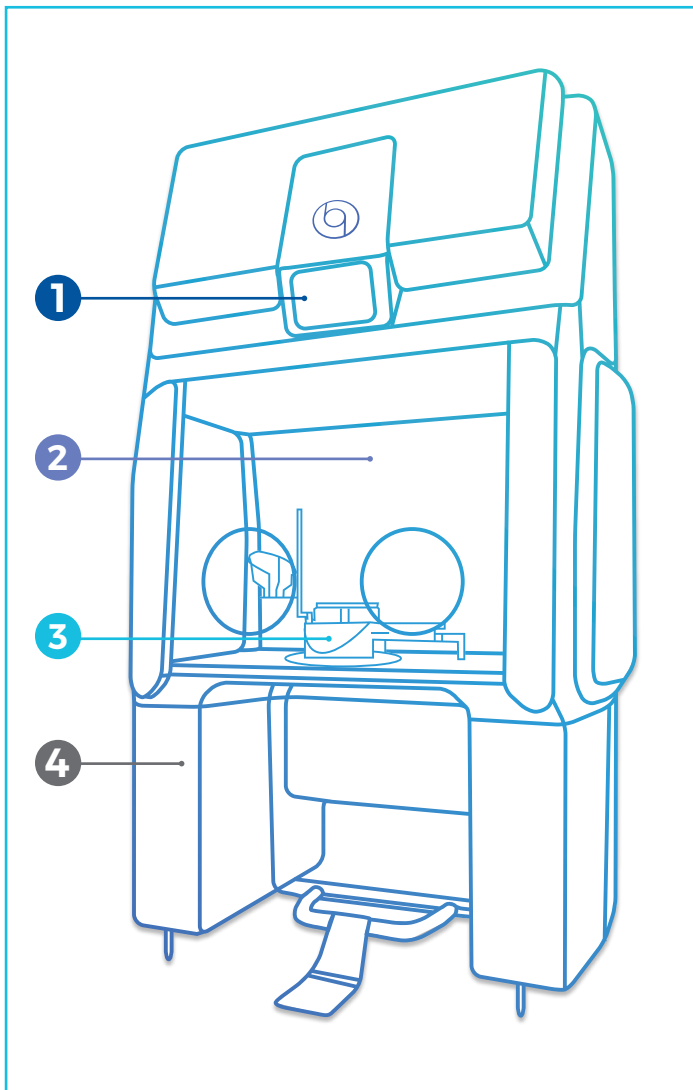
首先，请先选择2, 4或6只手套的配置舱体，同时可选物料传递模块与快速传输端口（RTP）。

另外完整的标准选择有：提供效率与保障的可选配件，如可选货架、集成无菌测试泵、21-CFR Part 11 软件、环境监测模块等等选择。

配件与特征：

- 整合Bioquell过氧化氢蒸汽技术
- 可选2, 4或6只手套舱体及搭配多达2个物料传递模块或RTPs
- 可选进风口冷却热敏材料
- 拥有4种环境监测模块标准可选
- 集成Symbio Flex无菌测试泵
- 验证循环程序基于客户的自定义负载装置
- 使用21-CFR Part 11软件上传数据
- 快速传输端口（RTP，大小在19cm与27cm之间）
- 每个舱室内都预留一个英制三通端口
- 还可选货架与其他配件，以最大限度提高生产量
- 内置带摄像头的屏幕，记录与显示工作表
- 温度警报
- 循环可快达20分钟
- 完整的手套综合测试





应用:

Bioquell Qube 先进的结构、完整的特性和独特的设计可随需应变，快速建立系统，创造A级/ISO 5环境适合于许多应用。

- 无菌测试
- 药物合成
- 基因与细胞治疗
- 小批量生产
- 大量的无菌处理需求
- 细胞毒素与危险药物制备

组件:

- 1 触摸屏控制面板界面**
拥有密码保护，通过直观的图标可对彩色触摸屏进行简单的导航。系统循环经过验证且有预定程序，很简单就能启动。
- 2 集成蒸发器**
每一台Bioquell Qube都有一个集成蒸发器的舱体，净化工作只需在这个舱体进行或有需要时打开连接通道进行毗邻舱体的净化。
- 3 集成功能与可选的配件**
无菌测试泵，环境监测模块，可选货架与更多的配件等都可简单地组合在隔离器中，同时还能保持一个容易操纵的工作空间。
- 4 RFID瓶装与热敏打印机读数**
RFID瓶装过氧化氢溶液既简单又容易。为了安全与质量控制，所有瓶子都要带有有效的RFID标签才可使用。此外，可追溯打印的循环报告，查询关键数据。

Bioquell Qube 的技术规格

物理与安全数据	运行数据	电源数据
尺寸与重量 外尺寸： 1360 x 2335 x 843mm (53.5 x 91.9 x 33.2in) 内舱尺寸1： 1100 x 750 x 540mm (43.3 x 29.5 x 21.3in) 重量： 280kg (617.3lbs)	运行数据 过氧化氢溶液 35% w/w Bioquell核准试剂 ¹ (适用于带RFID扫描的150ml瓶装) 空气质量 ISO 14644-1 Class 5 (EU GMP Annex 1 Grade A) 气流 (向下流的气流速度) 工作时单向0.35m/s (+/-0.1)气流	要求 (最大) 230V AC, 单相, 50/60Hz 12.4A 120V AC, 单相, 50/60Hz 15.0A 100V AC, 单相, 50/60Hz 13.0A 功率 (最大) ² 230V 2.85kW 120V 1.8kW 处理模式 QHPV: 0.53kW QEXT: 0.35kW QMTD: 0.05kW (电源从 QHPV获得) 电源 安装级别III

¹ 内舱体形状不规则，可能会影响整个工作空间。完整的舱体尺寸与形状请联系 Bioquell。

² 如需完整的过氧化氢规格参数，请联系 Bioquell或其代理商。

³ 额外的模块需要另配电源。标配的满足2个QMTD模块搭配着一个QHPV单元，以及无菌测试泵，粒子计数器安装与运行，模组内部装有完整的插座。最大功率需求只是在“蒸汽分布”阶段，而不是整个消毒周期

中国
 倍尔科科技（深圳）有限公司
 邮箱: china.service@bioquell.com
 网址: www.bioquell.com
 电话: +86 755 8635 2622

全球联络信息
英国总部
 Bioquell UK Ltd
 电话: +44 (0)1264 835 835
美国
 Bioquell Inc
 电话: +1 215 682 0225

法国
 Bioquell SAS
 电话: +33 (0)1 43 78 15 94
德国
 Bioquell GmbH
 电话: +49 (0) 221 168 996 74

爱尔兰
 Bioquell Ireland
 电话: +353 (0)61 603 622
新加坡
 Bioquell Asia Pacific Pte Ltd
 电话: +65 6592 5145

